

DÉCOUVREZ SANOFI, UN LEADER MONDIAL ET DIVERSIFIÉ DE LA SANTÉ CENTRÉ SUR LES BESOINS DU PATIENT

UNE STRATÉGIE EN TROIS AXES

ACCROÎTRE L'INNOVATION EN RECHERCHE & DÉVELOPPEMENT

- Le nouveau modèle de R&D a pour objectif de renforcer la créativité et l'innovation en étant centré sur les besoins des patients.
- Le renforcement du portefeuille de R&D se poursuit grâce au nombre et à la qualité des partenariats et acquisitions réalisés au cours des derniers mois.
- Au 3 novembre 2011, le portefeuille de R&D comprenait 66 projets en développement clinique dont 16 en phase III ou faisant l'objet de demandes de mise sur le marché auprès des autorités de santé.

SAISIR LES OPPORTUNITÉS DE CROISSANCE EXTERNE

- Les activités soutenues en matière de partenariats et d'acquisitions renforcent nos plateformes de croissance : 23 acquisitions depuis janvier 2009, y compris Genzyme.
- Sanofi a réalisé l'acquisition de Genzyme, une société américaine de biotechnologies spécialisée dans les maladies rares.

ADAPTER LE GROUPE AUX ENJEUX ET AUX OPPORTUNITÉS À VENIR

- Sanofi a déployé un programme de transformation assurant la mise en place des compétences, des structures et des ressources adaptées pour accélérer encore sa croissance.



CHIFFRES CLÉS

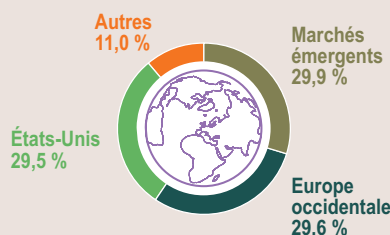
CHIFFRE D'AFFAIRES

29 306 M€ 2009 30 384 M€ 2010



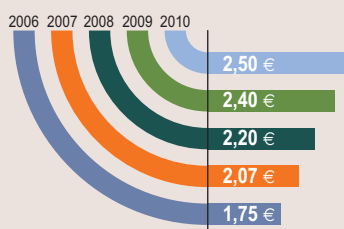
Croissance 2009/2010 :
+ 3,7 % à données publiées

CHIFFRE D'AFFAIRES 2010 PAR RÉGION

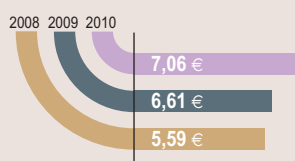


Autres : Japon, Australie / Nouvelle Zélande, Canada

DIVIDENDE PAR ACTION



BNPA DES ACTIVITÉS⁽²⁾



Croissance 2009/2010 :
+ 6,8 % à données publiées

PLATEFORMES DE CROISSANCE & GENZYME

MARCHÉS ÉMERGENTS⁽¹⁾

- N° 1 dans les pays émergents
- Vaste portefeuille de produits adaptés aux besoins locaux

SOLUTIONS DIABÈTE

- Lantus® : 1^{ère} marque mondiale dans le diabète
- Vers un partenariat à 360° avec les patients

VACCINS HUMAINS

- Sanofi Pasteur est un leader mondial des vaccins
- Large gamme contre 20 maladies infectieuses

SANTÉ GRAND PUBLIC

- 5^{ème} acteur mondial
- Axe fort de la stratégie de croissance et de diversification

PRODUITS INNOVANTS

- 19 lancements de nouveaux produits prévus pour la période 2012-2015

SANTÉ ANIMALE

- Merial est un leader mondial de la santé animale proposant une gamme complète de médicaments et de vaccins pour les animaux

GENZYME

- Genzyme, un acteur majeur dans le secteur des biotechnologies, devient le centre mondial d'excellence de Sanofi dans les maladies rares et la sclérose en plaques

L'ACTION SANOFI

L'action Sanofi est cotée sur Euronext Paris, compartiment A (code mnémorique : SAN / code ISIN : FR 0000120578). L'action est également cotée sur le New York Stock Exchange sous la forme d'American Depositary Shares (1 ADS = 0,5 action) sous

**SAN
LISTED
NYSE
EURONEXT.**

le symbole SNY. Les actions Sanofi peuvent être détenues au porteur, au nominatif administré ou au nominatif pur. Les titres inscrits au nominatif pur sont déposés auprès et gérés par notre mandataire BNP Paribas Securities Services.

(1) Monde moins États-Unis et Canada, Europe de l'Ouest, Japon, Australie et Nouvelle-Zélande.

(2) Le BNPA (Bénéfice net par action) des activités est défini comme le Résultat net des activités divisé par la moyenne pondérée du nombre d'actions en circulation. Le Résultat net des activités correspond au Résultat net consolidé - Part du Groupe avant : amortissement des incorporels, dépréciation des incorporels, autres impacts résultant des conséquences des acquisitions (y compris les impacts concernant les sociétés mises en équivalence), coûts de restructuration*, plus ou moins-values de cessions d'immobilisations*, coûts ou provisions sur litiges*, les effets d'impôts sur les éléments ci-dessus ainsi que les impacts des litiges fiscaux majeurs. (*présentés sur les lignes du compte de résultat consolidé : Coûts de restructuration et Résultats de cessions, litiges.)

RÉSULTATS DU 3^{ÈME} TRIMESTRE 2011

« Le retour à la croissance des ventes et du résultat au troisième trimestre constitue une étape importante au regard de l'impact de l'expiration brevetaire de certains de nos produits. L'intégration de Genzyme se déroule de manière satisfaisante. Nos plateformes de croissance affichent de nouveau une croissance à deux chiffres et ont plus que compensé l'érosion liée aux génériques. Nous continuons d'enregistrer des progrès importants en R&D avec la soumission des dossiers d'enregistrement de cinq nouveaux produits aux autorités de santé et également dans la maîtrise de nos coûts. »



Christopher A. Viehbacher
Directeur Général de Sanofi

- **Chiffre d'affaires en hausse de 10,1 %*** à 8 753 M€ grâce à l'acquisition de Genzyme, à la performance des plateformes de croissance et aux réductions de coûts.
- **Progression des plateformes de croissance de 11,1 %*** hors ventes de vaccins A/H1N1 sous l'effet des très bonnes performances des activités Diabète, Vaccins et Santé Grand Public.
- **Résultat net des activités de 2 398 M€, en hausse de 4,1 %***.

* à taux de change constants

NOS PRINCIPAUX PRODUITS AU NIVEAU MONDIAL

DIABÈTE



CANCER



MALADIES CARDIOVASCULAIRES ET THROMBOSE



ALLERGIES



VACCINS



SANTÉ GRAND PUBLIC



SANTÉ ANIMALE



UNE SOLIDE FEUILLE DE ROUTE POUR 2012-2015

Croissance moyenne annuelle du chiffre d'affaires	Au moins 5 %
Sources diversifiées de croissance	✓
Importantes activités avec de fortes barrières d'entrée	✓
Faible exposition aux brevets de petites molécules dans les marchés matures*	~6 %
Forte présence dans les Marchés Émergents en 2015 (valeur estimée)	38-40 %
Lancements potentiels de nouveaux produits 2012-2015	19
Évolution de la marge opérationnelle des activités	Rebond
Croissance moyenne annuelle du BNPA des activités	Supérieure à la croissance moyenne annuelle du chiffre d'affaires
Augmentation du taux de distribution du dividende	De 35 % en 2011 à 50 % en 2014

* Chiffre d'affaires 2012 de produits chimiques exposés à des expirations de brevets aux États-Unis, Japon et Europe de l'Ouest sur 2012-2015.

Les déclarations présentées dans ce mémento contiennent des prévisions et des informations prospectives qui ne constituent pas des faits historiques. Bien que la direction de Sanofi estime que ces prévisions et informations prospectives, ainsi que les hypothèses sur lesquelles celles-ci reposent, sont réalistes à la date du présent mémento, les investisseurs sont alertés sur le fait que ces prévisions, hypothèses, intentions et informations prospectives sont soumises à de nombreux risques et incertitudes (difficilement prévisibles et généralement en dehors du contrôle de Sanofi), qui peuvent impliquer que les résultats et développements effectivement réalisés diffèrent significativement de ceux qui sont exprimés ou induits. Ces risques et incertitudes comprennent ceux qui sont décrits dans ce mémento, ainsi que dans les documents publics déposés par Sanofi auprès de l'Autorité des marchés financiers (AMF) et la U.S. Securities and Exchange Commission (SEC), et notamment sous la rubrique «facteurs de risques» du document de référence. Sanofi ne prend aucun engagement de mettre à jour ces informations qui ne constituent pas des faits historiques, sous réserve de la réglementation applicable notamment les articles 223-1 et suivants du règlement général de l'autorité des marchés financiers.

Photos : Elie Bernager / Stone / Getty Images ; Marthe Lemelle - Design : Signature Graphique