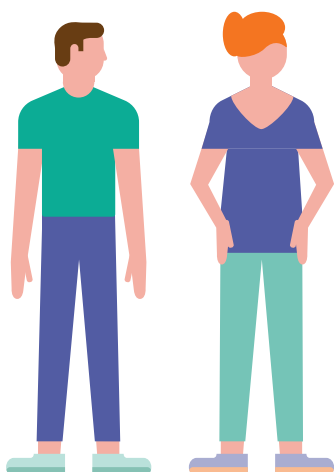


# NOS PARTIES PRENANTES

Entreprise mondiale spécialisée dans la santé humaine, Sanofi est appelée à interagir avec un large panel de parties prenantes.

## COLLABORATEURS



- Collaborateurs de Sanofi
- Syndicats

## PARTENAIRES ÉCONOMIQUES



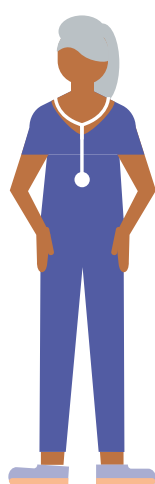
- Associations du secteur pharmaceutique (FPMA, EFPIA, PhRMA, LEEM)
- Autres entreprises pharmaceutiques
- Clients (distributeurs, Pharmacies, Organismes publics, Hôpitaux)
- Fournisseurs et sous-traitants

## INVESTISSEURS



- Actionnaires
- investisseurs Institutionnels
- investisseurs socialement responsables
- Agences de notation

## PROFESSIONNELS DE SANTÉ



- Médecins
- Pharmaciens
- Sages-femmes
- Infirmiers, infirmières
- Checheurs et spécialistes de la santé publique

## PATIENTS



- Patients
- Associations de patients
- Communautés de patients
- Aidants
- Consommateurs

## AUTORITÉS ET ORGANISMES PAYEURS



- Autorités de santé
- Pouvoirs publics et législateurs
- Compagnies d'assurances publiques et privés
- Organismes d'évaluation des technologies de santé

## COMMUNAUTÉS LOCALES



- Riverains
- Acteurs économiques incluant les petites et moyennes entreprises
- Établissements scolaires/universités
- Citoyens

## ORGANISATIONS INTERNATIONALES & LOCALES



- Organes des Nations Unies (Pacte Mondial, OMS, Unicef)
- ONG (DNDi, Foundation Bill & Melinda Gates, etc.)

## MÉDIAS



- Journalistes
- Experts en RSE
- Réseaux sociaux