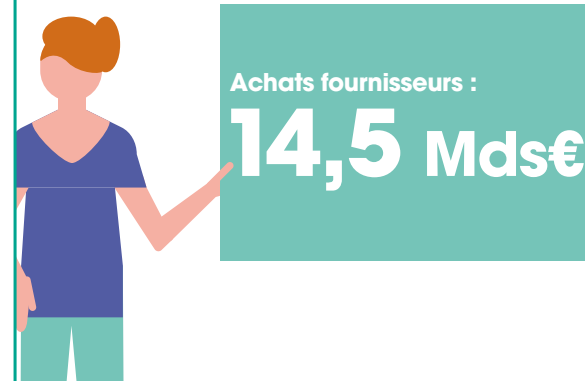


Notre création de valeur

Partenaire économique durable et entreprise citoyenne, Sanofi s'appuie sur ses fondamentaux pour créer de la valeur à long terme, mobiliser la science et l'innovation et contribuer à une meilleure santé pour tous.

VALEUR ÉCONOMIQUE

- Dividendes :
 - 3,8 Mds€ versés aux actionnaires⁽¹⁾
 - Proposition d'un dividende de 3,15 € par action à l'assemblée générale 2020, soit une croissance du dividende pour la 26^e année consécutive
 - Achats fournisseurs : **14,5 Mds€**
 - Impôt sur le revenu et autres taxes : **2,2 Mds€**
- (1) Dividendes de 2018 versés en 2019.

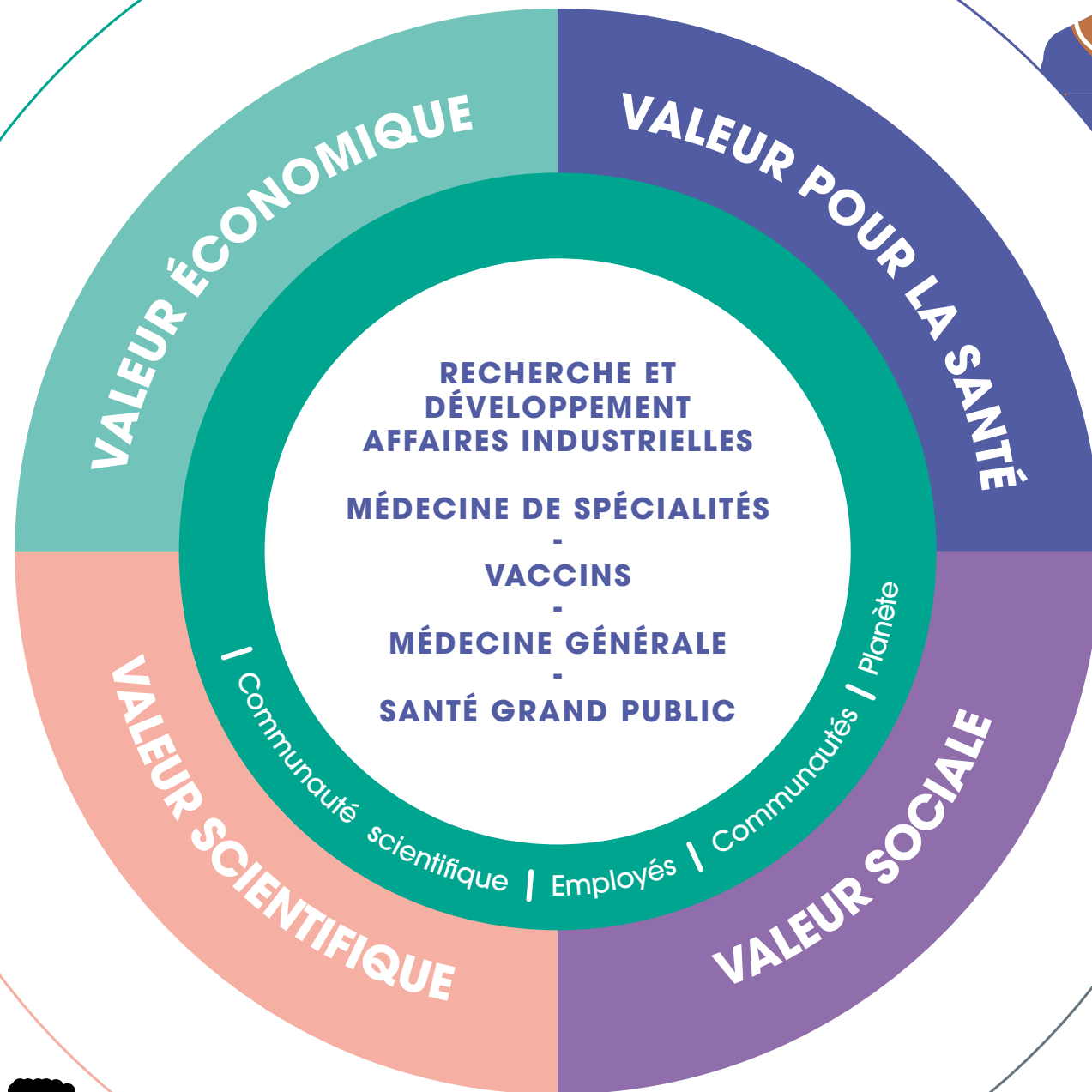
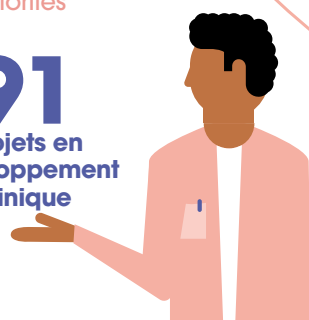


VALEUR SCIENTIFIQUE

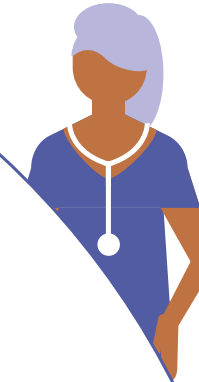
- Recentrer la R&D sur le développement accéléré de six médicaments ayant le potentiel de changer le traitement de l'hémophilie, du cancer du sein, de diverses maladies rares, de la sclérose en plaques et des infections par le virus syncytial respiratoire :
 - **Fitusiran**
 - **BIVV001**⁽¹⁾
 - **Venglustat**
 - **SERD** ('859)
 - **Nirsevimab**⁽²⁾
 - **BTKi** ('168)⁽³⁾
- **39 projets** en phase 3 ou soumis aux autorités réglementaires pour approbation
- **91 projets**, dont 38 nouvelles entités moléculaires en développement clinique

91
projets en développement clinique

(1) En partenariat avec Swedish Orphan Biovitrum (Sobi).
(2) En partenariat avec AstraZeneca.
(3) En partenariat avec Principia Biopharma.



363 000
professionnels de santé formés



VALEUR POUR LA SANTÉ

- Contributions pharmaceutiques versées aux systèmes de santé : **5,7 Mds€**
- Répondre aux enjeux de santé publique
 - Programmes d'accès aux soins : **98 millions de patients soignés grâce à 74 programmes d'accès aux soins dans 84 pays**
 - Plus de **500 millions de personnes vaccinées en 2019**
 - Des médicaments et solutions de santé disponibles dans plus de **170 pays**
- Améliorer la santé par l'éducation
 - **363 000** professionnels de santé formés
- Partenariats pour développer des solutions innovantes
 - **4 start-up africaines récompensées en 2019** par Sanofi dans le cadre du challenge Afric@Tech
- Accès à la santé pour les femmes
 - **5 start-up récompensées en 2019** dans le cadre d'un appel à projets visant à promouvoir l'accès à la santé pour les femmes, en partenariat avec le Women's Forum

VALEUR SOCIALE

- Frais de personnel : **9,1 Mds€**
- **6,4 %** d'alternants issus des quartiers prioritaires dans le cadre de l'initiative PaQte et de la politique de la ville de l'État français
- Ambition parité 2025 : parité parmi les cadres dirigeants de Sanofi
- Se mobiliser pour la planète
 - **Diminution de 19 % de la consommation d'eau depuis 2015**
 - **Diminution de 12 % des émissions de CO₂ depuis 2015**



Données et chiffres de 2019, sauf indications contraires.