

# Dossier Corporativo 2022



**sanofi**

**En Sanofi  
perseguimos el  
poder de la ciencia  
para mejorar la vida  
de las personas.**

Como Compañía biofarmacéutica centrada en la salud de las personas, combinamos la ciencia y la tecnología para desarrollar tratamientos y vacunas que cambien la vida de l@s pacientes. Todo ello lo hacemos con un equipo de personas diverso y comprometido.

Puedes descubrir más sobre nuestro compromiso y las acciones que llevamos a cabo en este **dosier corporativo que incluye la misión, los valores y la estrategia de sostenibilidad de Sanofi a escala nacional.**

**sanofi**

# En Sanofi tenemos una misión: cuidar de tu salud

Consolidados como una de las **mayores compañías biofarmacéuticas** y un referente mundial en el ámbito de la salud, estamos centrados en las necesidades del paciente y comprometidos con **investigar y desarrollar soluciones terapéuticas innovadoras**.

En Sanofi contribuimos **positivamente a la sociedad** dando respuesta a las **necesidades de salud** de las personas a lo largo de su vida. Investigamos, desarrollamos, fabricamos y comercializamos tratamientos terapéuticos.

**Protegemos** a la sociedad a través de nuestras vacunas, proporcionamos **esperanza** a pacientes con enfermedades raras y desarrollamos **tratamientos** para patologías autoinmunes y crónicas que padecen millones de personas en el mundo. También trabajamos en el área del **autocuidado** de la salud poniendo a disposición de las personas una amplia gama de medicamentos.

**Nuestra misión se implementa a través de cuatro áreas:**



**Nuestra máxima prioridad es proteger la salud de las personas:**

Mejorar su calidad de vida, combatiendo el dolor y reduciendo el sufrimiento, y dar respuesta a las necesidades terapéuticas de la población.

# Nuestra presencia en España

La **sede central de Sanofi España** se encuentra en **Barcelona**, concretamente en el moderno Edificio Meridian que se alza en la zona norte de la ciudad. Contamos también con una **oficina en Madrid**, un **centro industrial en Riells i Viabrea (Girona)** y un equipo comercial distribuido por todo el territorio nacional.

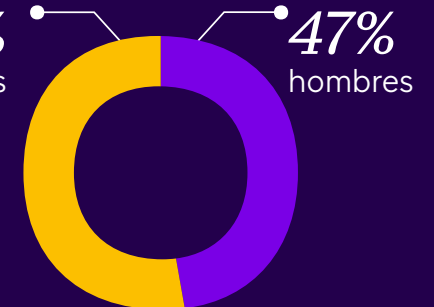
Sanofi a nivel mundial también **ha apostado por España** como base para establecer la **sede de algunas funciones y equipos mundiales y regionales**, así como de dos proyectos internacionales. Por ello, contamos con el Global Innovation Center (Edificio Meridian) también ubicado en Barcelona.

## Equipo de la filial

Equipo multicultural conformado por personas de **44** nacionalidades



**53%**  
mujeres



**47%**  
hombres

## Organizaciones y proyectos internacionales con base en España

Sanofi apostó por España para el **Global Innovation Center (GIC)**, que inició su actividad en 2016, cuando Barcelona se convirtió en el hogar de **dos importantes programas de transformación digital de la compañía a nivel mundial** en las áreas de Supply Chain y Finanzas. Actualmente, el equipo digital sigue creciendo y uno de sus desafíos más grandes es desarrollar la columna vertebral de la transformación digital de Sanofi promoviendo la toma de decisiones prácticas en tiempo real en base a datos de todas las Unidades de Negocio de la empresa. El GIC es un centro estratégico para la función digital, con perfiles en las áreas de Data, machine learning, SAP y desarrollo de software.

En el Edificio de Meridian de Barcelona se ubica el GIC, acogiendo a **más de 400 profesionales de alta cualificación**.

El **programa iShift trabaja desde 2016 en la optimización continua de los procesos financieros y de fabri-**

**cación de Sanofi** para brindar un mejor servicio a los pacientes. En menos de 5 años ha llegado a convertirse en la ERP (planificación de recursos empresariales) más grande del Grupo y gestiona el 35% de los ingresos de la compañía, con previsión de gestionar el 90% para 2025.

El Centro de Innovación también cuenta con distintos programas y departamentos enfocados en **identificar las tendencias de Supply Chain en todos los países** e implementar aquellas medidas que aporten valor añadido a Sanofi. Es así como la organización avanza hacia la optimización de su cadena de suministro mediante la estandarización de procesos, la aplicación de mejores prácticas y la implementación de soluciones digitales.

El **Supply Chain Global Analytics Center of Excellence proporciona análisis de negocio avanzados y previsión de la demanda** a través de modelos predictivos avanzados en estrecha colaboración con nuestros mercados.



### Programa iShift

gestiona el  
**35%**  
de los ingresos

previsión  
de alcanzar el  
**90%**  
para 2025



### Supply Chain Global Analytics Center of Excellence

Predice las  
necesidades  
de productos

para los próximos  
**3 años**  
(10 en algunos casos)

## Nuestro foco en las personas como prioridad



### Desarrollo continuado

En Sanofi atraemos y desarrollamos a los **mejores profesionales** que trabajan con pasión para **entender y proporcionar soluciones a las necesidades de salud** de las personas.

El **desarrollo continuado**, el **empoderamiento** de los equipos, el modelo de **compensación total** y una cultura de **alto rendimiento** forman parte de nuestra propuesta de valor para los empleados.



### Teletrabajo y flexibilidad horaria

Promovemos formas de trabajar que fomentan un **entorno laboral flexible, diverso e inclusivo** que se adapta a las necesidades individuales. Medidas como el **teletrabajo**, la **flexibilidad horaria**, la ampliación de los **permisos familiares** o las oportunidades de **movilidad internacional**, hacen de Sanofi uno de los **mejores lugares para trabajar**.

En España, nuestra presencia ha generado **1.481** empleos directos

2021

2022 + 10,85% vs. 2021

239

nuevos colaboradores incorporados durante 2022

22

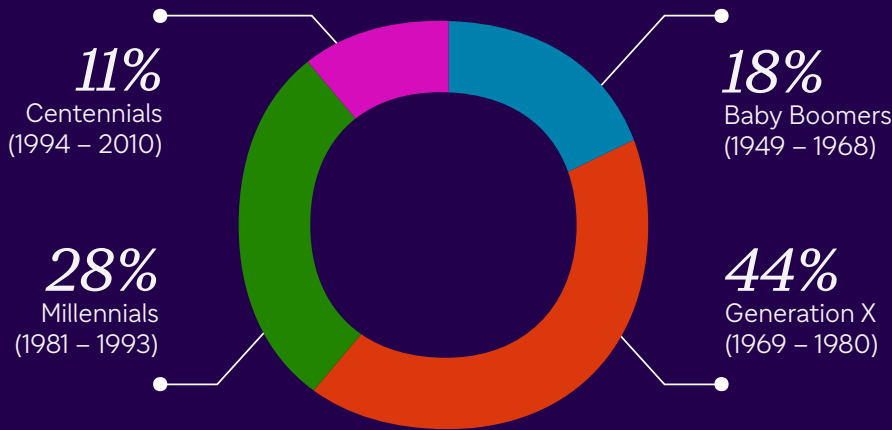
incorporaciones de otras filiales del mundo

288

oportunidades profesionales para empleados

## Un equipo diverso

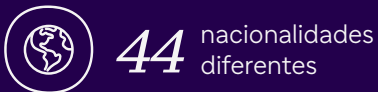
### Diversidad generacional



### Diversidad de género



### Diversidad cultural



## Un equipo formado

### Apostamos por las nuevas generaciones

**26 TGP**s  
Formación de jóvenes talentos: "Talent Graduate Program" (TGP)

**38 estu-**  
**diantes en**  
**prácticas**  
de apoyo a negocio

**28 VIE**s  
del Ministerio Francés de Asuntos Exteriores (Volunteer for International Experience)

### Formación Continua

Amplio catálogo formativo online y virtual con formaciones en idiomas, transversales, digitales, en liderazgo, diversidad, y mucho más. Además de programas y actividades que apoyan al crecimiento de nuestros empleados, como por ejemplo nuestro programa de mentoring abierto para todos o nuestro Career Hub con oportunidades para trabajar en proyectos de otras áreas.

### Y una gran disponibilidad de recursos para promocionar el talento interno



# Áreas de actuación



## General Medicines

**Diabetes, cardiovascular y productos establecidos.** Tenemos **casi un siglo de experiencia en diabetes** y somos un referente en el tratamiento del paciente con **riesgo cardiovascular**. Nuestro portafolio incluye medicamentos en más de **20 áreas terapéuticas** y **40 de nuestros fármacos** están incluidos en la lista de **medicamentos esenciales de la Organización Mundial de la Salud**, pues son únicos e indispensables para **salvar la vida de l@s pacientes**.



## Vacunas

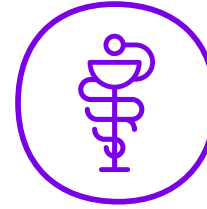
**A la vanguardia en la innovación durante más de un siglo**, nuestra cartera de productos incluye las primeras vacunas de la **infancia** y de **refuerzo**, vacunas para la **gripe y endémicas o para viajeros**. Además de un anticuerpo monoclonal, para la protección de todos los lactantes durante su primera temporada de **virus respiratorio sincitial**. Nuestro propósito: hacer que **ninguna persona sufra o muera por una enfermedad que puede ser prevenida con una vacuna**.





## Specialty Care

En la **unidad especializada en medicamentos biotecnológicos** nos focalizamos en **inmunología, enfermedades raras, oncología y esclerosis múltiple**. Una de las áreas prioritaria son las enfermedades inflamatorias tipo 2, entre las que encontramos la dermatitis atópica, el asma, la poliposis nasal, la esofagitis eosinofílica o la rinitis alérgica. Además de proporcionar tratamientos a personas con enfermedades debilitantes y complejas, actualmente, disponemos de **más de 25 tratamientos distintos**, estamos investigando **moléculas Best & First in Class** que podrían **cambiar la vida de l@s pacientes y sus familias**.



## Sanofi CHC

Contamos con el área de Sanofi Consumer Health Care (CHC) como entidad legal independiente dentro del grupo Sanofi con la que proporcionamos productos de **autocuidado** que cubren las necesidades de las personas con el propósito de ofrecer una **vida más plena y saludable**. Esta unidad está especializada en **tos y resfriado, salud digestiva, alergias y dolor**, entre otras. Nuestro objetivo es seguir innovando a favor de la salud y calidad de vida de nustr@s pacientes **identificando sus necesidades** y proporcionando la **mejor solución** para cada uno.

# Nuestra i+D

En Sanofi profundizamos en el **conocimiento** de la **causa de las enfermedades** para poder **dar respuesta** a patologías graves y a sus complicaciones asociadas.

El **compromiso** de Sanofi con los pacientes es la esencia por la que todos trabajamos cada día. Hemos estado a la vanguardia de la **innovación en vacunas avanzadas** durante más de un siglo y de las terapias para la diabetes durante más de 95 años. Somos **pioneros** en terapias para pacientes con trastornos genéticos raros desde hace 35 años y llevamos más de 3 décadas desarrollando tratamientos innovadores para la **trombosis venosa**.

También somos un referente en el campo de la **oncología**, en el que hemos desarrollado moléculas que hoy son la base de la mayoría de los **tratamientos contra el cáncer**.

Desde hace **más de 75 años**, Sanofi España ofrece opciones de atención médica **sostenibles y transformadoras** que ayudan a **cambiar la vida** de los pacientes y a los médicos que los tratan.

Focalizamos nuestros esfuerzos en materia de I+D en **productos biológicos, que representan el 69,5% de los proyectos del portafolio en desarrollo**. Asimismo, mantenemos nuestra firme apuesta por **terapias de vanguardia** que ofrezcan soluciones innovadoras para el futuro.

## Áreas prioritarias de investigación:



Onco-hematología



Diabetes y Cardiovascular



Oncología



Neurología



Enfermedades raras



Inmunoinflamación



Enfermedades hematológicas raras



Medicina interna



Vacunas

## Nuestra I+D en cifras en 2022

La CSU ha realizado un **esfuerzo importante para atraer y desarrollar proyectos de investigación clínica en fases tempranas de desarrollo** (fase 0, I y II) y además ha **ampliado las actividades en las áreas terapéuticas en las cuales se trabaja**, como son las enfermedades raras, enfermedades raras hematológicas, oncología, neurología, inmunoinflamación y vacunas.

En **España**, la actividad de I+D se lleva a cabo a través de la **Unidad de Estudios Clínicos (CSU)**. Desde nuestro país, se realiza la gestión operacional y funcional de la **investigación clínica de España** y Portugal que forma la **Unidad de Estudios Clínicos Iberia**.

La CSU participa activamente en proyectos de I+D cubriendo todas las áreas terapéuticas del Pipeline de Investigación Clínica.

### A nivel nacional\*



**49,4 M€**

invertidos en I+D en 2022

**206 M€**

invertidos en I+D en los últimos 5 años



**105 estudios clínicos**

con la colaboración de

**594 centros**

con un total de

**1.530 pacientes**

reclutados



Equipo de

**42 profesionales**

en la Unidad de Estudios Clínicos de Iberia



Desarrollo clínico de

**40 moléculas**

en 2022

### A nivel global



**6.706 M€**

invertidos en I+D



**81 proyectos**

en fase de desarrollo con un total de

**38.180 pacientes**

participando en

**54 países**

\* En estos proyectos se ha realizado investigación con 24 moléculas en 105 estudios, 73 de los cuales en estados más activos: 13 en FASE I, 25 en FASE II; 27 en FASE III; 4 en FASE IV y 4 en otros.

# Actividad Industrial

Tenemos un sólido compromiso con la actividad industrial y, por ello, la presencia del Grupo Sanofi en España es realmente importante. Inaugurado en 1972, nuestro centro industrial de Riells i Viabrea, en Girona, celebró en 2022 sus **50 años de actividad ininterrumpida**.

Nuestro centro de producción está especializado en la **fabricación de formas sólidas** (comprimidos y cápsulas), de hecho, es hoy en día el principal fabricante de productos tiroideos para la Compañía. El equipo humano está formado por **más de 300 colaboradores**. El volumen de producción es de aproximadamente de **72 Millones de unidades** al año que corresponden a 80 fórmulas distintas fabricadas para más de 20 patologías diferentes.

Desde España, producimos **unas 490 referencias de productos y abastecemos a más de 120 países de todo el mundo**, lo que significa que **se exporta el 94% de la producción**. Algunos de los medicamentos producidos en este centro son considerados 'esenciales' por la Organización Mundial de la Salud (OMS).



**Trabajamos para poner a disposición de los pacientes y profesionales sanitarios medicamentos confiables, asequibles y de alta calidad.**

Entre 2018 y 2022, las **inversiones totales en la Fábrica de Riells** han sido de alrededor de **41 Millones de euros**.

## Nuestra planta de producción está ubicada en Riells i Viabrea (Girona)

50

años de experiencia e historia

+300

personas forman el equipo humano

Especialización **formas solidas** (comprimidos y cápsulas)

## Compromiso con la actividad industrial

En España se producen **490** referencias

Desde España se abastece a **+120** países de todo el mundo

**94%** de la producción se exporta

**80%** Europa

**20%** Mercados emergentes



**41 M€**

invertidos entre 2018 y 2022



**72 M**

de unidades fabricadas anualmente

## Áreas terapéuticas



Sistema nervioso central



Cardiovascular



Productos tiroideos



Antimalaria



Terapia biliar



Infecciones bacterianas

# Nuestro compromiso con la sociedad

Estamos comprometidos con la sociedad, por eso trabajamos para contribuir con nuestro conocimiento y tratamientos terapéuticos a acelerar el acceso a la atención sanitaria en las zonas más desfavorecidas y pobres del mundo.

Durante el 2022, Sanofi ha centrado sus esfuerzos en conseguir su propósito: **perseguir el poder de la ciencia para mejorar la vida de las personas**, siempre asegurando el suministro de medicamentos y vacunas para l@s pacientes y ofreciendo soluciones terapéuticas innovadoras que cubran necesidades médicas.

Por ello, lanzó [Foundation S – The Sanofi Collective](#), la nueva fundación filantrópica de la Compañía que persigue el objetivo de crear futuros más saludables para las generaciones venideras, amplificando la innovación, la colaboración y apoyando acciones concretas para mejorar la vida de las personas más vulnerables.

## Foundation S se centrará en cuatro áreas prioritarias:

- El cáncer infantil
- Acción climática y resiliencia sanitaria
- Donaciones de medicina y ayuda humanitaria
- Enfermedades tropicales desatendidas: enfermedad del sueño



## Podemos hacer más

Es por ello que hemos pasado a la acción y a través de diferentes acciones, hemos reforzado nuestra ambiciosa estrategia de **Responsabilidad Social Corporativa** focalizada en **cuatro pilares de actuación de nuestra (RSC)**:



Acceso a los medicamentos



Preservación del medioambiente



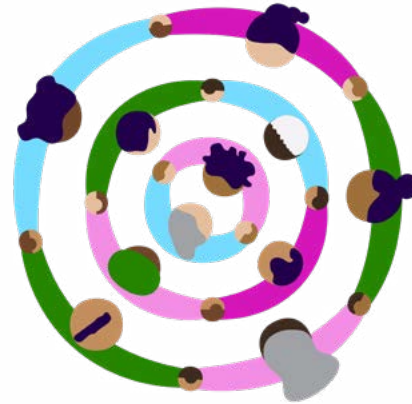
Apoyo a las comunidades vulnerables



Diversidad e inclusión

## Acceso a los medicamentos

Hemos creado **Sanofi Global Health**, una unidad de negocio sin fines de lucro que tiene el objetivo de aumentar el acceso a los medicamentos considerados esenciales por la Organización Mundial de la Salud (OMS).



Sanofi Global Health

Operará en  
**40**  
países más  
desfavorecidos  
del mundo

Suministrará  
**30**  
de nuestros  
medicamentos  
esenciales

## Apoyo a las comunidades vulnerables

Seguiremos apoyando a las zonas más desfavorecidas y vulnerables del mundo. Continuamos ofreciendo apoyo a la OMS para luchar contra las enfermedades tropicales olvidadas que afectan a aproximadamente **mil millones de personas**.



### *Erradicar la polio y eliminar la enfermedad del sueño*

Aceleraremos nuestros esfuerzos para conseguirlo.



### *Cáncer infantil*

Nos comprometemos a desarrollar medicamentos para los cánceres más difíciles de tratar en niños, con la ambición de poner fin al cáncer infantil.



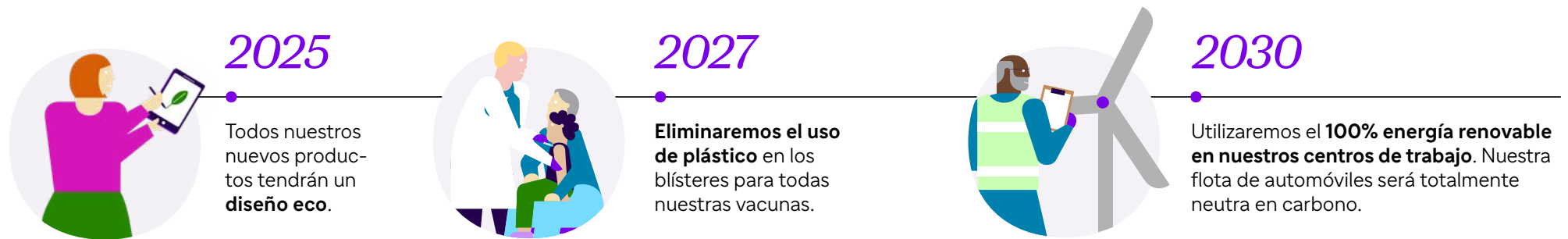
### *Cruz Roja*

Somos partners en España y colaboramos apoyando a la infancia con necesidades especiales.

## Preservación del medio ambiente

Somos conscientes de nuestra **obligación de cuidar del planeta y reducir al máximo nuestro impacto** en él y la huella ambiental de nuestros productos. A través de nuestro programa de sostenibilidad "[Planet Care](#)", trabajamos para minimizar los impactos directos e indirectos de nuestras actividades y productos en el medio ambiente.

Es por ello que nos comprometemos a que:



## Diversidad e Inclusión

Las personas que forman Sanofi son la columna vertebral de nuestro compromiso con la sociedad. Nuestr@s colaboradores deben ser un reflejo de la sociedad en la que vivimos y operamos. Por eso nuestra estrategia de RSC integra acciones enfocadas a garantizar la diversidad y la inclusión en todos los niveles de la Compañía. Tenemos el **compromiso de que todos los emplead@s tengan las mismas oportunidades dentro de la organización y que en el entorno laboral tod@s nos sintamos incluidos y valorados**, y podamos aportar lo mejor de nosotros mismos.



## Paridad de género

En el top 2.000 de managers de la compañía en 2025



## Nuestro compromiso con los empleados

Ofrecemos una amplia propuesta de valor que incluye medidas de conciliación como la flexibilidad horaria y el teletrabajo.

**Velamos por la salud de nuestros empleados** y contamos con la certificación de empresa saludable.

**Ayudamos a los hijos de nuestros empleados** con necesidades médicas o sociales a través de la Fundación Enfants de Sanofi.

## Campañas y programas de concienciación

Los **pacientes** están en el centro de todo lo que hacemos.

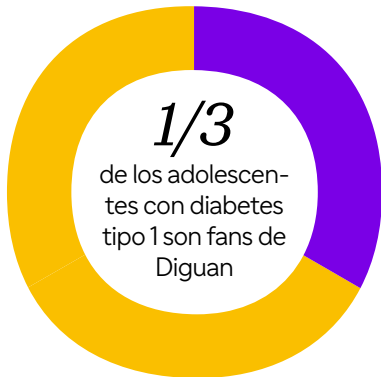
Es por ello que, además de investigar tratamientos que mejoren la calidad de vida de las personas, **colaboramos con diversas asociaciones de pacientes para generar proyectos educativos y campañas de sensibilización social.**

Estas acciones tienen el objetivo de poner a disposición de los pacientes y de la población general información que ayude a concienciar sobre diferentes aspectos relacionados con la salud.

## Diabetes

El programa **Diguan** lleva 9 años en marcha para normalizar la diabetes en adolescentes.

Cuenta con el apoyo de la Sociedad Española de Diabetes, la Sociedad Española de Endocrinología Pediátrica y la Federación Española de Diabetes.



En 2015 lanzamos los **campamentos de Salud Emocional** y en estos 7 años han participado más de **1.000 adolescentes**.



## Enfermedades Raras

Desde 2014 *Asume un Reto poco frecuente* tiene el objetivo de **acercar las Enfermedades Raras y sus implicaciones al contexto educativo** para asegurar la inclusión en el contexto escolar, así como para llegar a crear una sociedad verdaderamente inclusiva.

Este programa que llevamos a cabo en colaboración con la Federación Española de Enfermedades Raras (FEDER) consiste en un conjunto de actividades que involucran a profesores y alumnos.

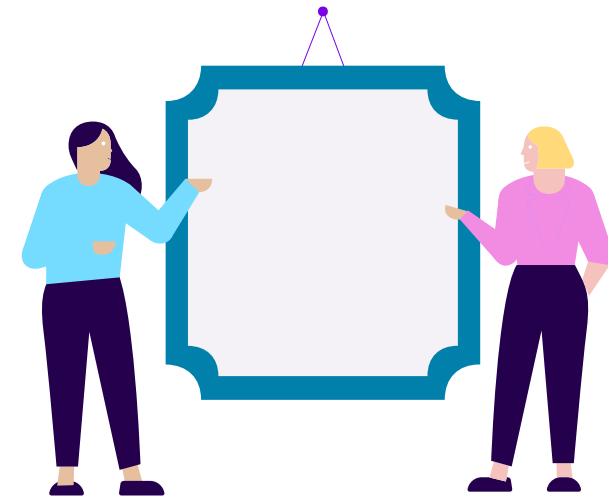


**35.343**

alumnos han participado durante estos 8 años

En 2012 pusimos en marcha *Expression of Hope*, una iniciativa que busca que las personas con enfermedades por depósito lisosomal (EDL) **expresen a través del arte sus historias únicas**.

Desde entonces, se han llevado a cabo diferentes exposiciones en Parlamentos Autonómicos, Hospitales, Congresos de EERR...



Estas exposiciones cuentan con el apoyo de las siguientes asociaciones de pacientes: Federación Española de Enfermedades Raras (FEDER), Federación Española de Enfermedades Neuromusculares (ASEM) o la Asociación española de enfermos y familiares de la Enfermedad de Gaucher (AEEFEG).



**sanofi**

[www.sanofi.com/es](http://www.sanofi.com/es)

Edificio Meridian  
C/Roselló i Porcel 21, 08016 Barcelona