

Résultats du T1 2022

sanofi



• Nous avons commencé 2022 en force grâce à l'engagement sans relâche derrière notre stratégie. Nous sommes fiers de nos progrès en Immunologie, où nous développons un portefeuille varié de 13 nouveaux traitements potentiels. •

Paul Hudson

Directeur Général, Sanofi

Chiffre d'affaires et BNPA* des activités

9 674 M€

+8,6% (+12,6%)

Chiffre d'affaires**
T1 2022



1,94 €

+16,1% (+20,5%)

BNPA des activités**
T1 2022

* Bénéfice net par action

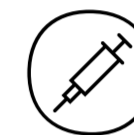
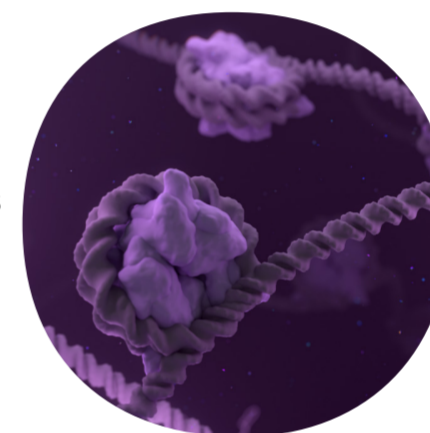
** Les croissances sont indiquées à taux de change constants (TCC).
Les croissances entre parenthèses sont à données publiées.

Chiffre d'affaires par entité globale



3 566 M€

Médecine de Spécialités



1 020 M€

Vaccins



3 760 M€

Médecine Générale



1 328 M€

Santé Grand Public

Chiffre d'affaires par zone géographique

États-Unis

3 484 M€

Europe

2 392 M€



Reste du
Monde

3 798 M€

Avancées de la stratégie d'engagement sociétal



**Première émission obligataire
indexée sur l'accès aux médicaments**

Liée à l'engagement de Sanofi d'améliorer l'accès aux médicaments essentiels dans 40 des pays les plus pauvres de la planète, via son entité à but non lucratif, Sanofi Global Health



**Innovation pour
les communautés vulnérables**

Sanofi travaille avec des instituts d'oncologie de premier plan pour relever le défi des études cliniques dans le cancer pédiatrique

Pour en savoir plus sur les résultats du T1 2022 et la définition des indicateurs financiers, veuillez consulter le communiqué de presse du 28 avril 2022 sur :

www.sanofi.com/fr/investisseurs

sanofi



@Sanofi



@Sanofi



@Sanofi



@SanofiaventisTVen